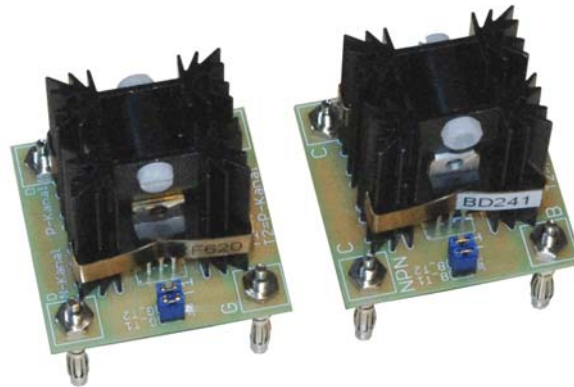


## Transistormodule 14B / 14F

### Kurzbeschreibung

24. 11. 2014



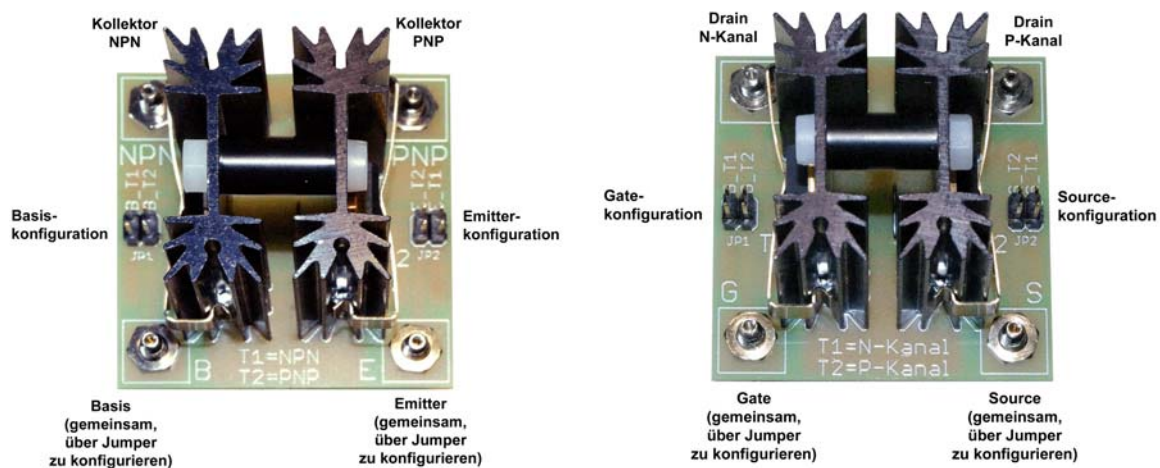
#### Ausführung:

Steckmodule 4polig. Stecker 4 mm Durchmesser, Abstand 38 mm (für Steckplatinen Conatex o. ä.). Ein Modul enthält zwei komplementäre Leistungstransistoren, die einzeln oder als Gegentaktstufe betrieben werden können. Transistorbauform: TO-220.

- Transistormodul 14B enthält Bipolartransistoren (NPN und PNP).
- Transistormodul 14F enthält Feldeffekttransistoren (N-Kanal und P-Kanal).

#### Einsatz:

Versuche mit Leistungstransistoren.

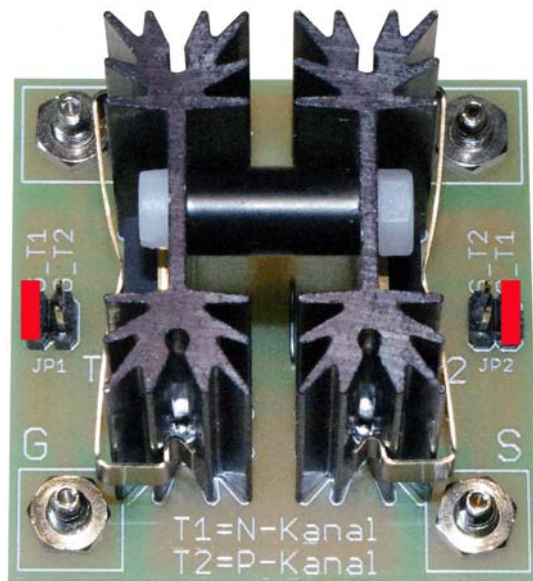
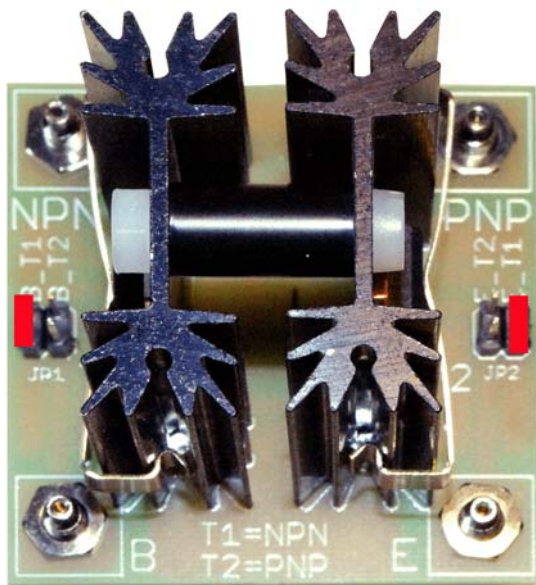


#### Transistortypen:

- Transistormodul 14B: NPN = BD241; PNP = BD242.
- Transistormodul 14F N-Kanal = BUK954; P-Kanal = SUP75P03.

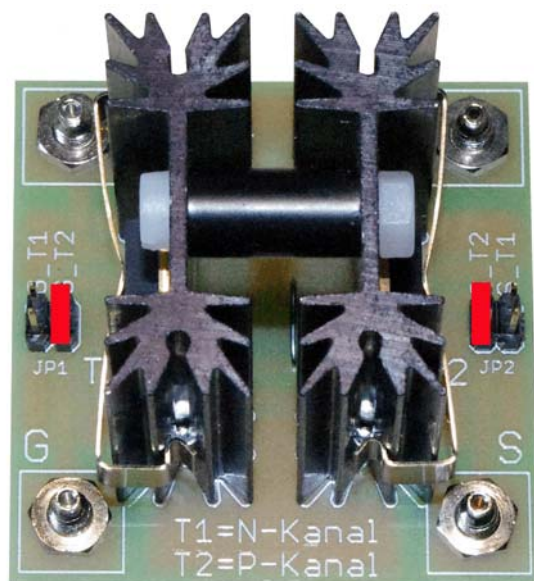
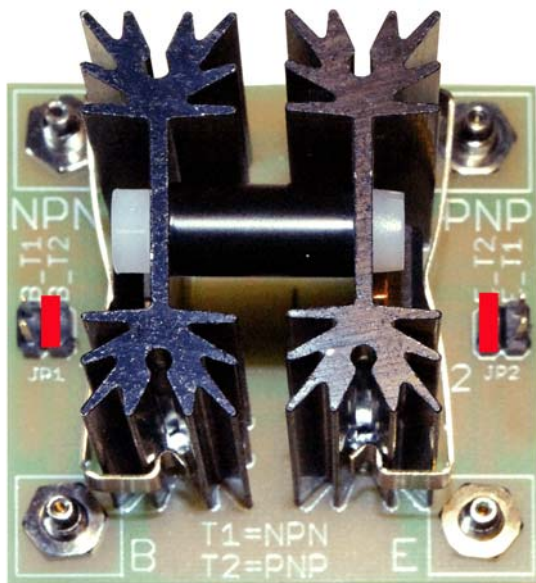
**NPN oder N-Kanal allein:**

Zwei Jumper außen.



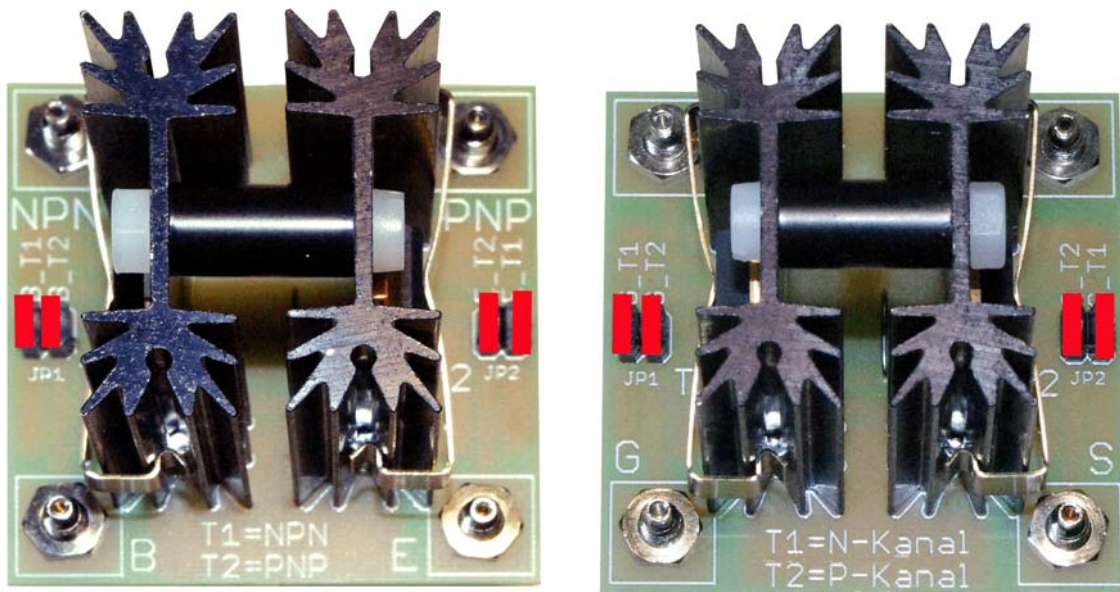
**PNP oder P-Kanal allein:**

Zwei Jumper innen.



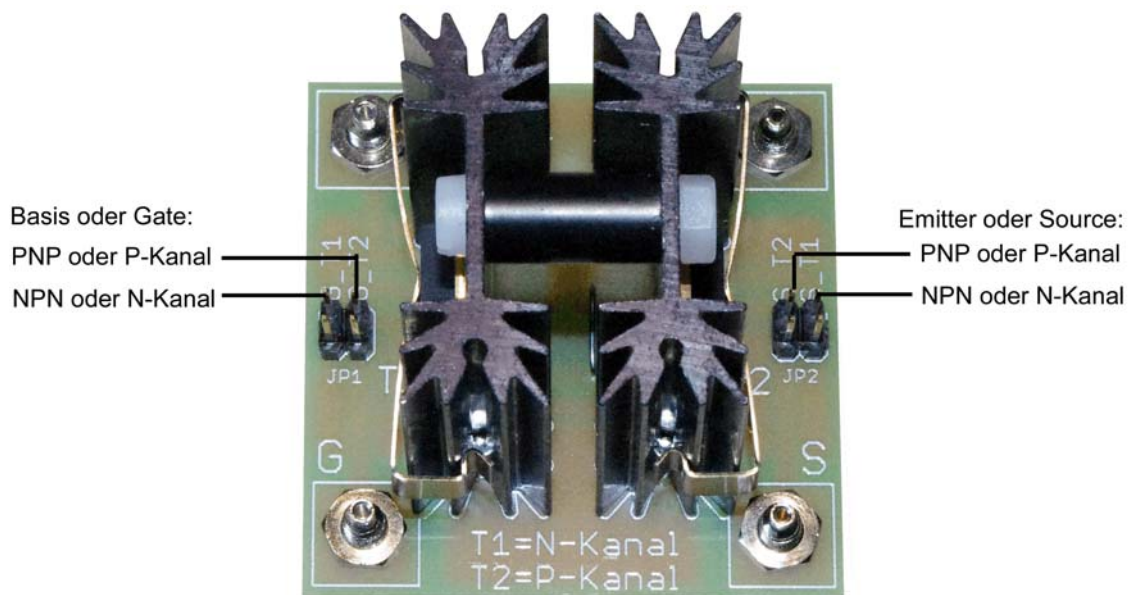
**Gegentaktstufe (Push-Pull):**

Vier Jumper.

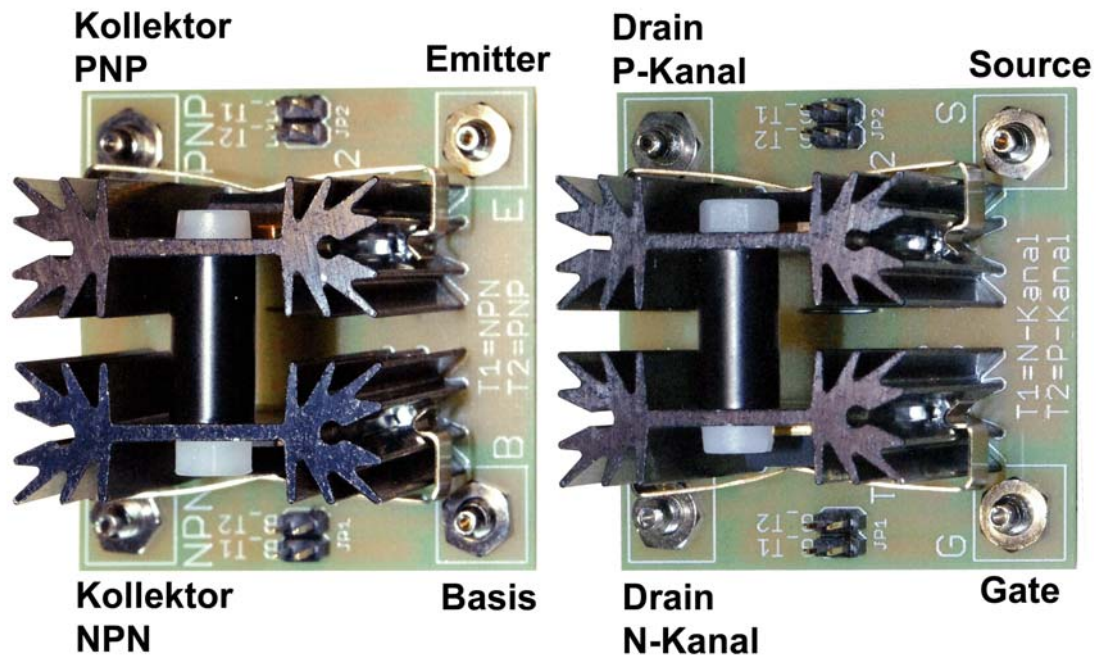


**Beide Transistoren nutzen, aber getrennt betreiben:**

Sonderkabel anstelle der Jumper.

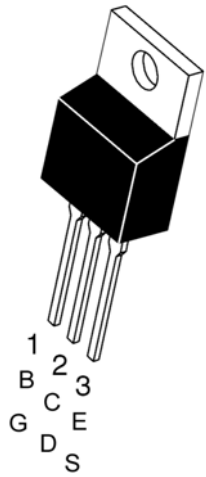


**Modulprüfung mittels Halbleitertester Atlas DCA55 auf Halbleitertestadapter 10a:**  
In Gebrauchslage des Halbleitertestadapters Modul so aufstecken:

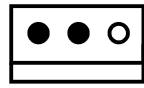


Die Transistoren einzeln prüfen:

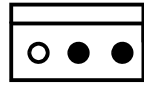
- NPN oder N-Kanal: beide Jumper außen.
- PNP oder P-Kanal: beide Jumper innen.



E C B

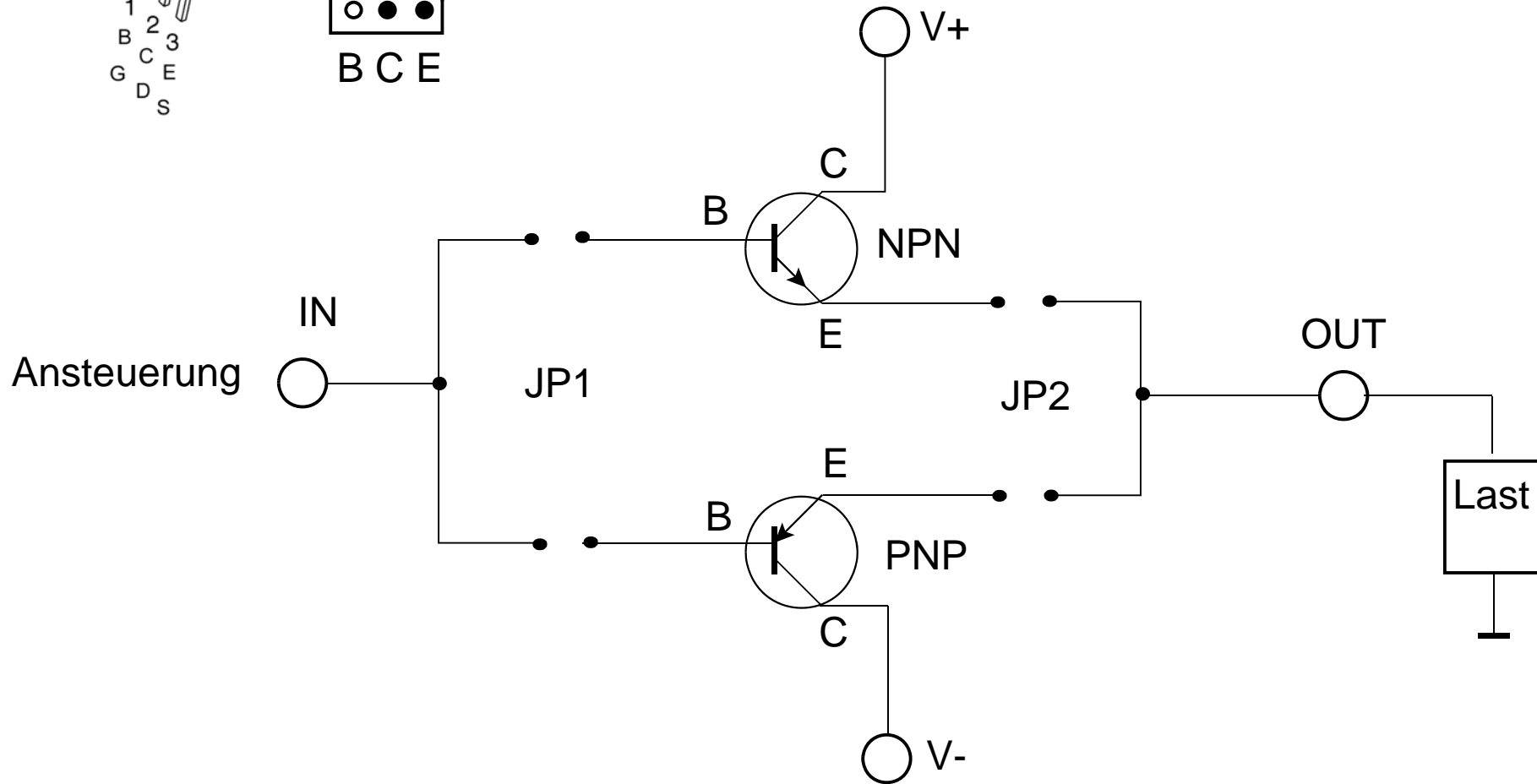


Kühlkörper



B C E

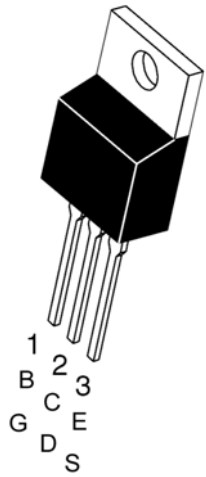
Die Gegentakt-Leistungsstufe besteht aus zwei Emitterfolgern; NPN oben, PNP unten.



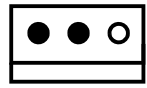
### Transistormodul 14a

Bipolartransistoren

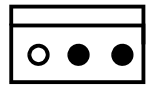
Stand: 1.2 vom 14. 8. 14



S D G

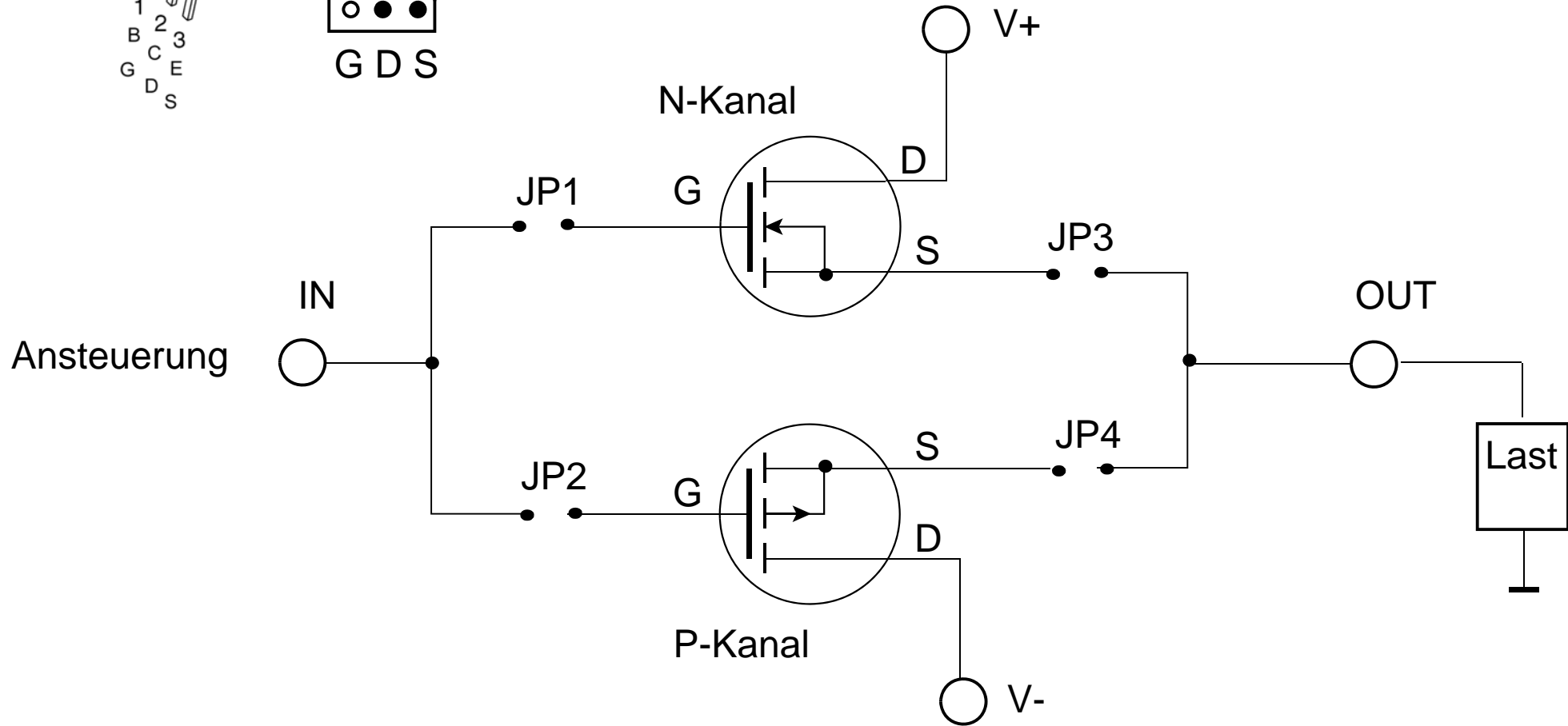


Kühlkörper



G D S

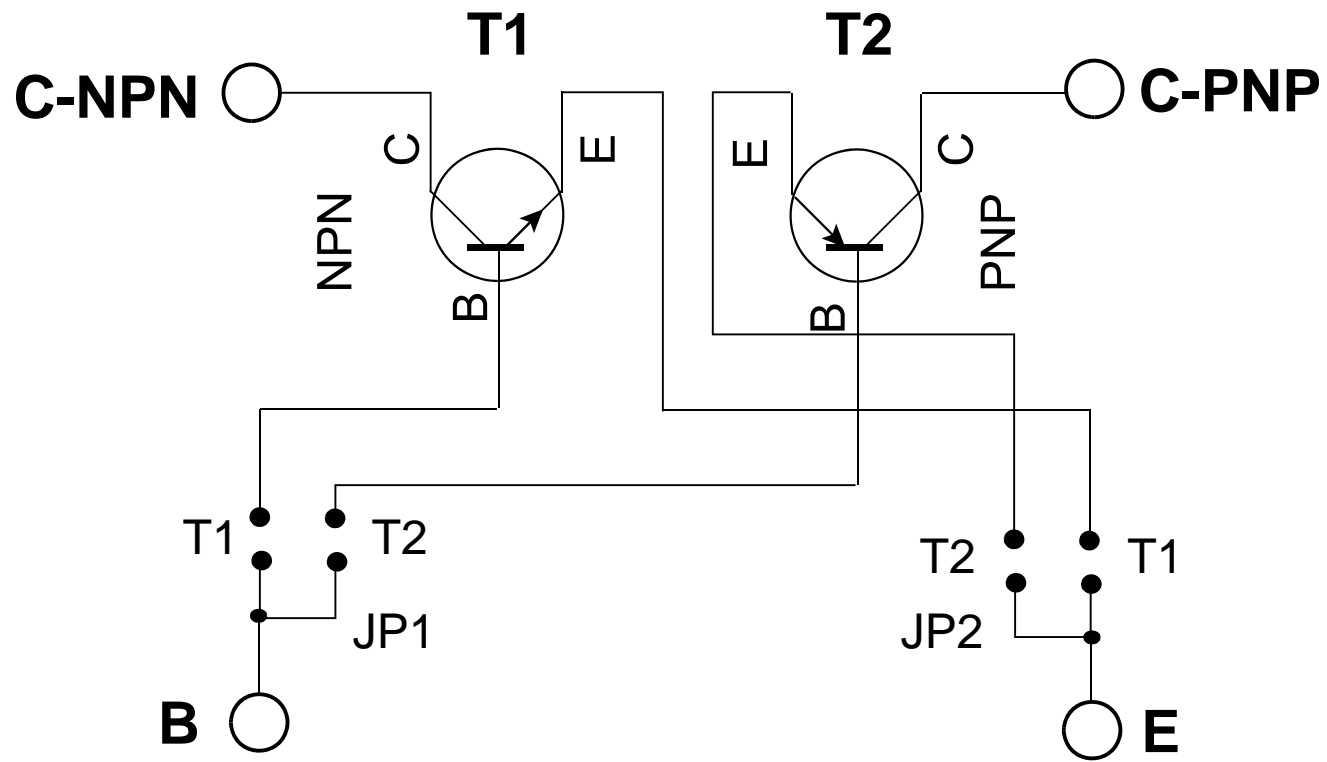
Die Gegentakt-Leistungsstufe besteht aus zwei Sourcefolgern; N-Kanal oben, P-Kanal unten.



**Transistormodul 14b**

MOSFETs

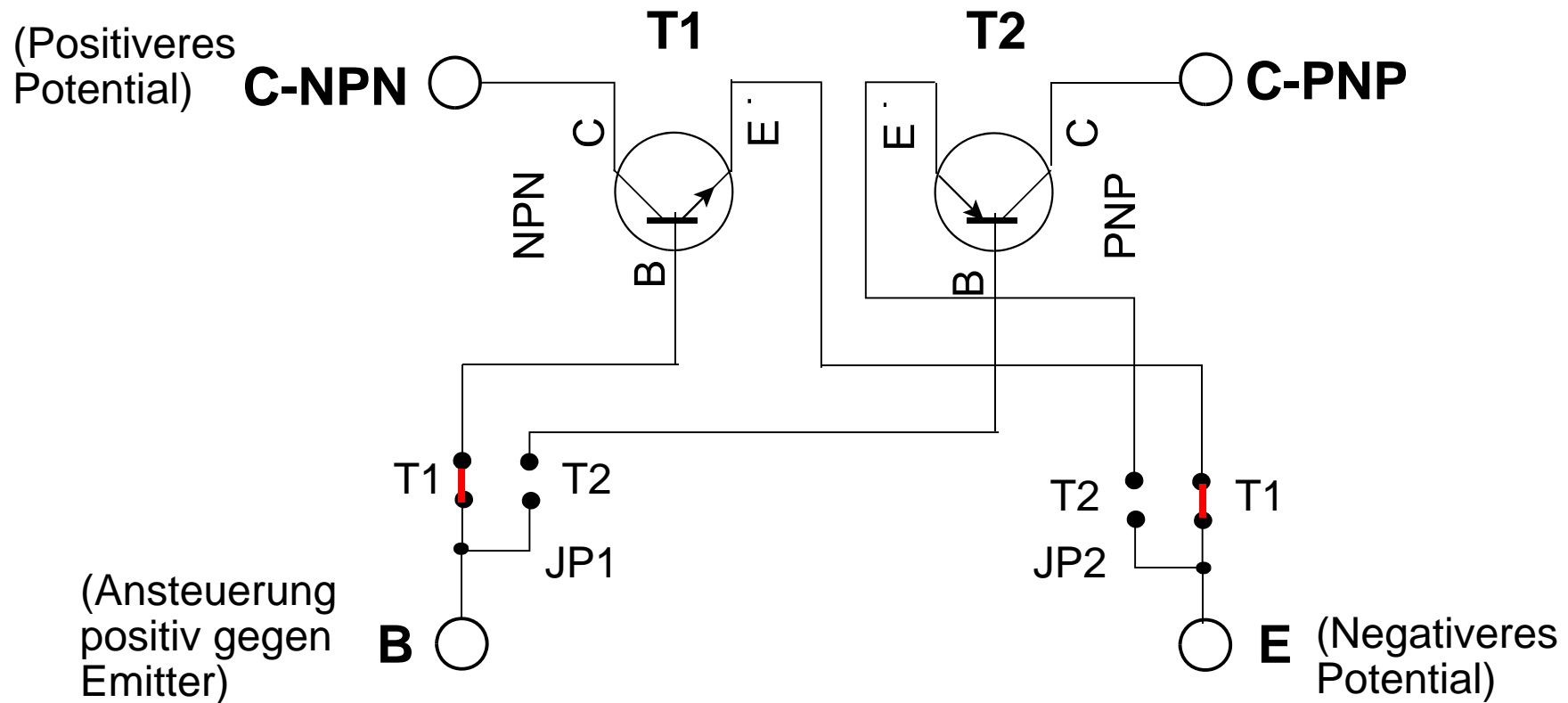
Stand: 1.2 vom 14. 8. 14



### Transistormodul 14a

Bipolartransistoren

Stand: 1.2 vom 14. 8. 14

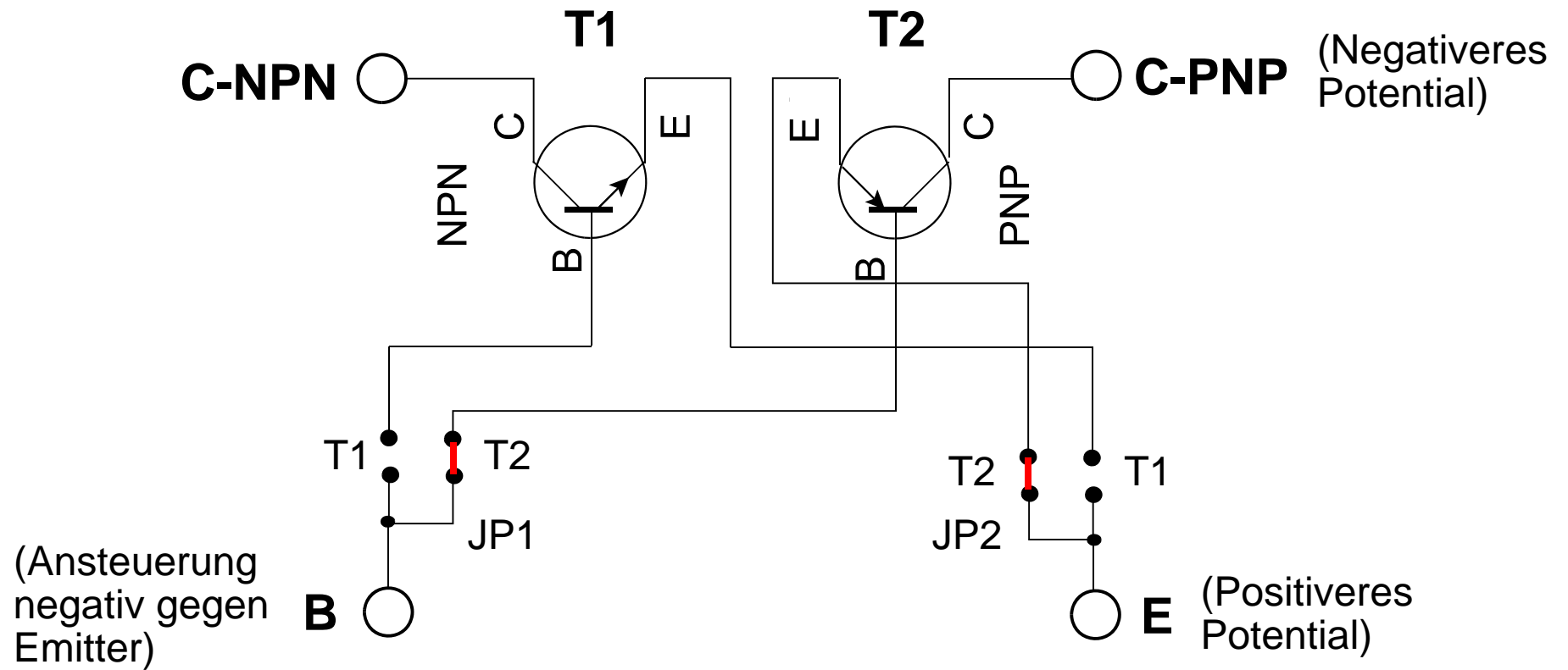


### Transistormodul 14a

NPN allein

Stand: 1.2 vom 14. 8. 14

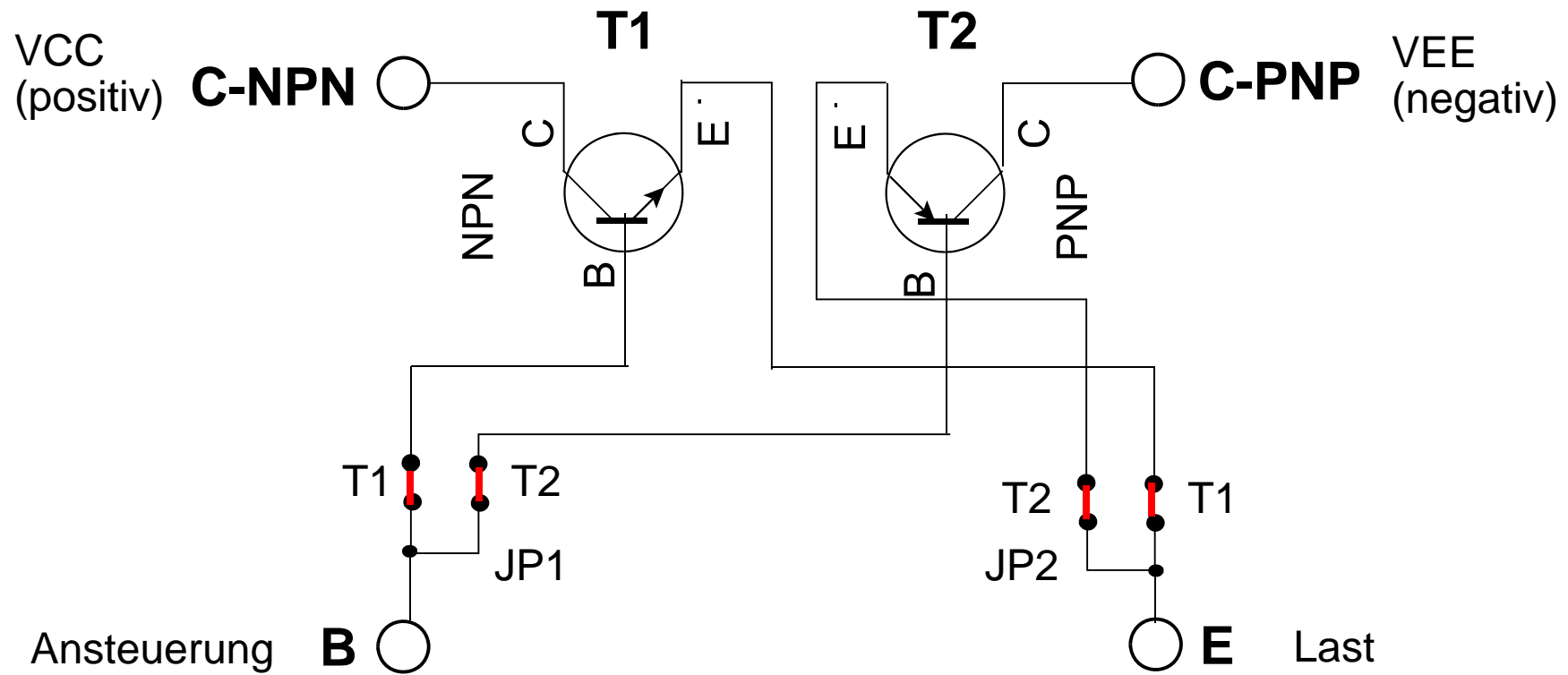




**Transistormodul 14a**

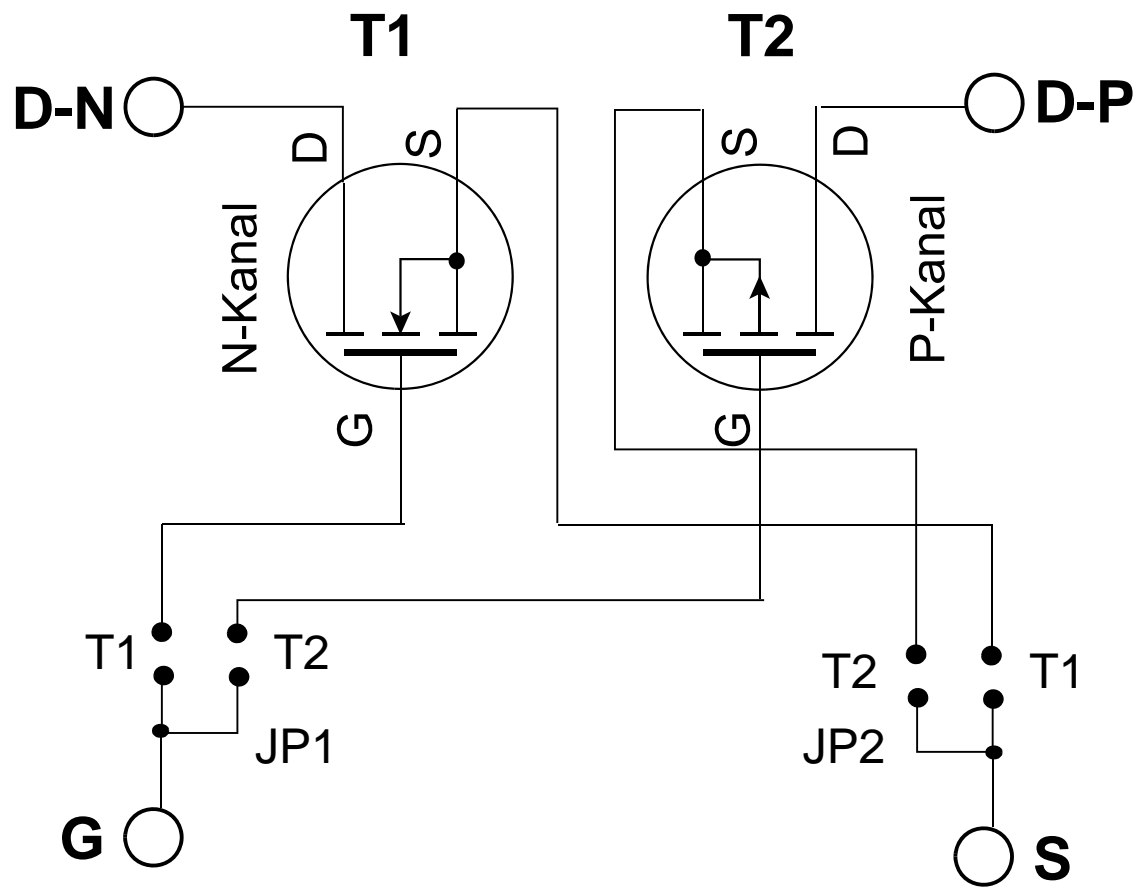
PNP allein

Stand: 1.2 vom 14. 8. 14

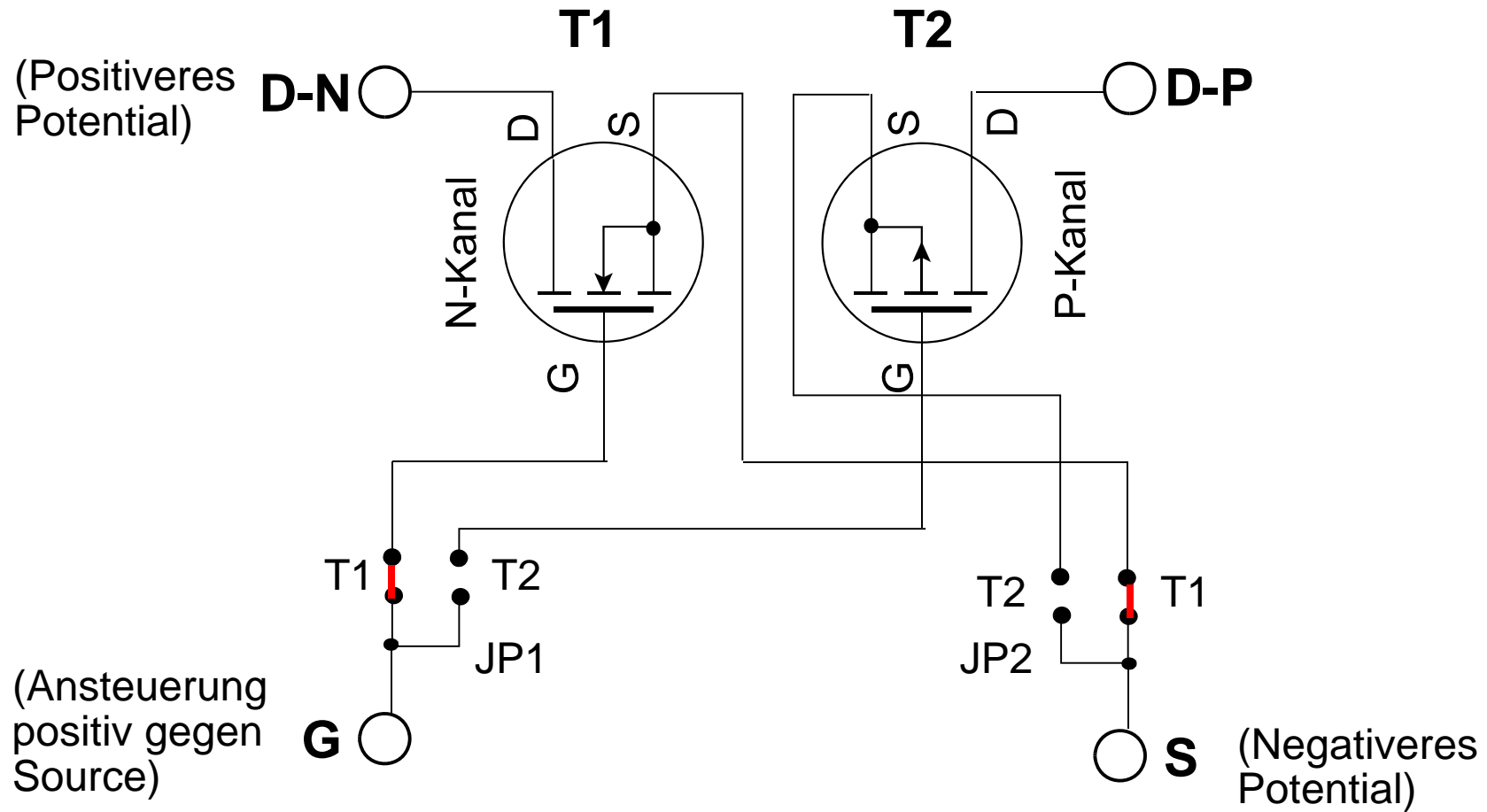


Falls erforderlich, die Basen einzeln anschließen (Sonderkabel).

**Transistormodul 14a**  
 Beide Transistoren (Push-Pull)  
 Stand: 1.2 vom 14. 8. 14



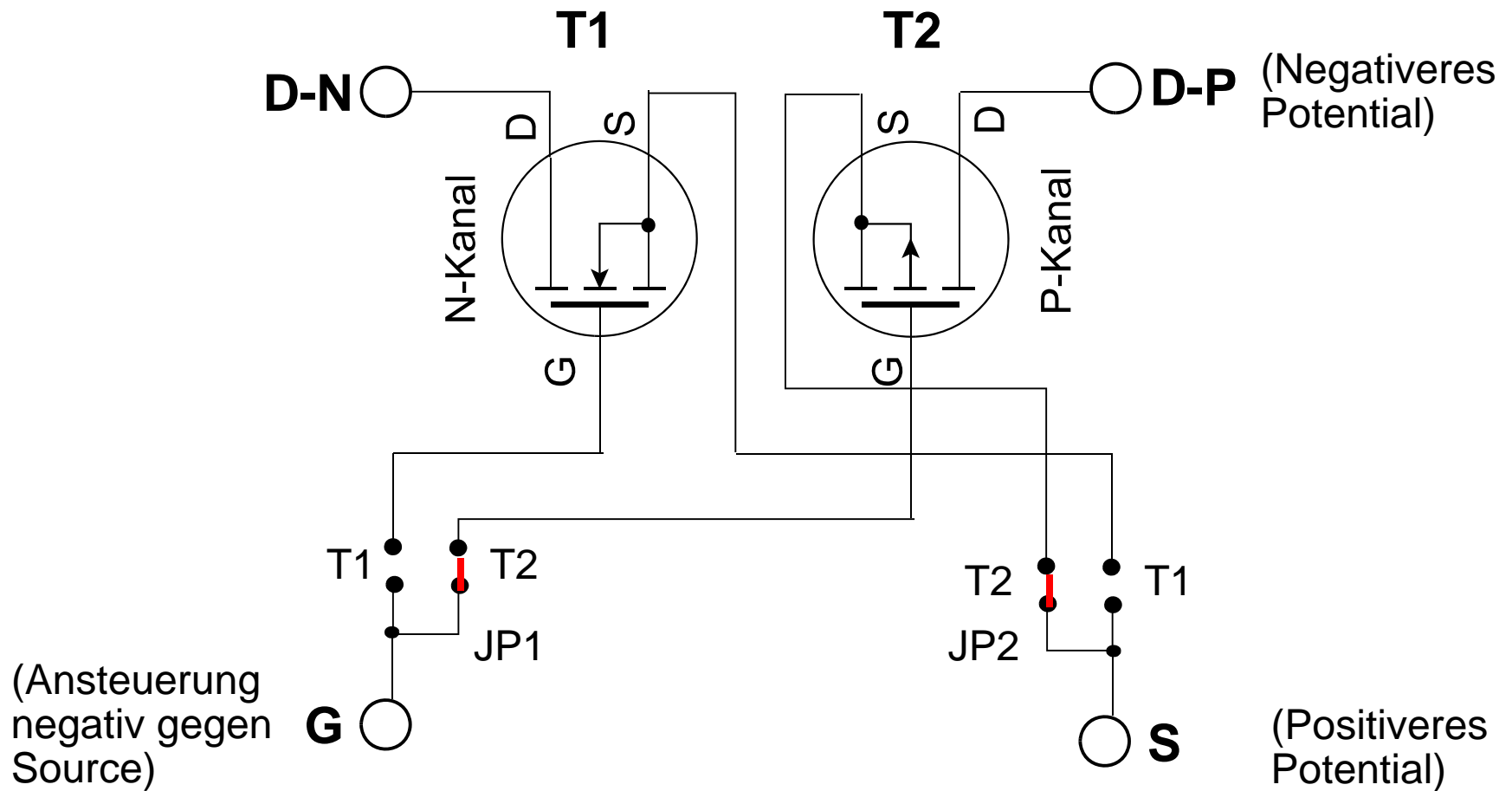
**Transistormodul 14b**  
 MOSFETs  
 Stand: 1.2 vom 14. 8. 14



### Transistormodul 14b

N-Kanal-FET allein

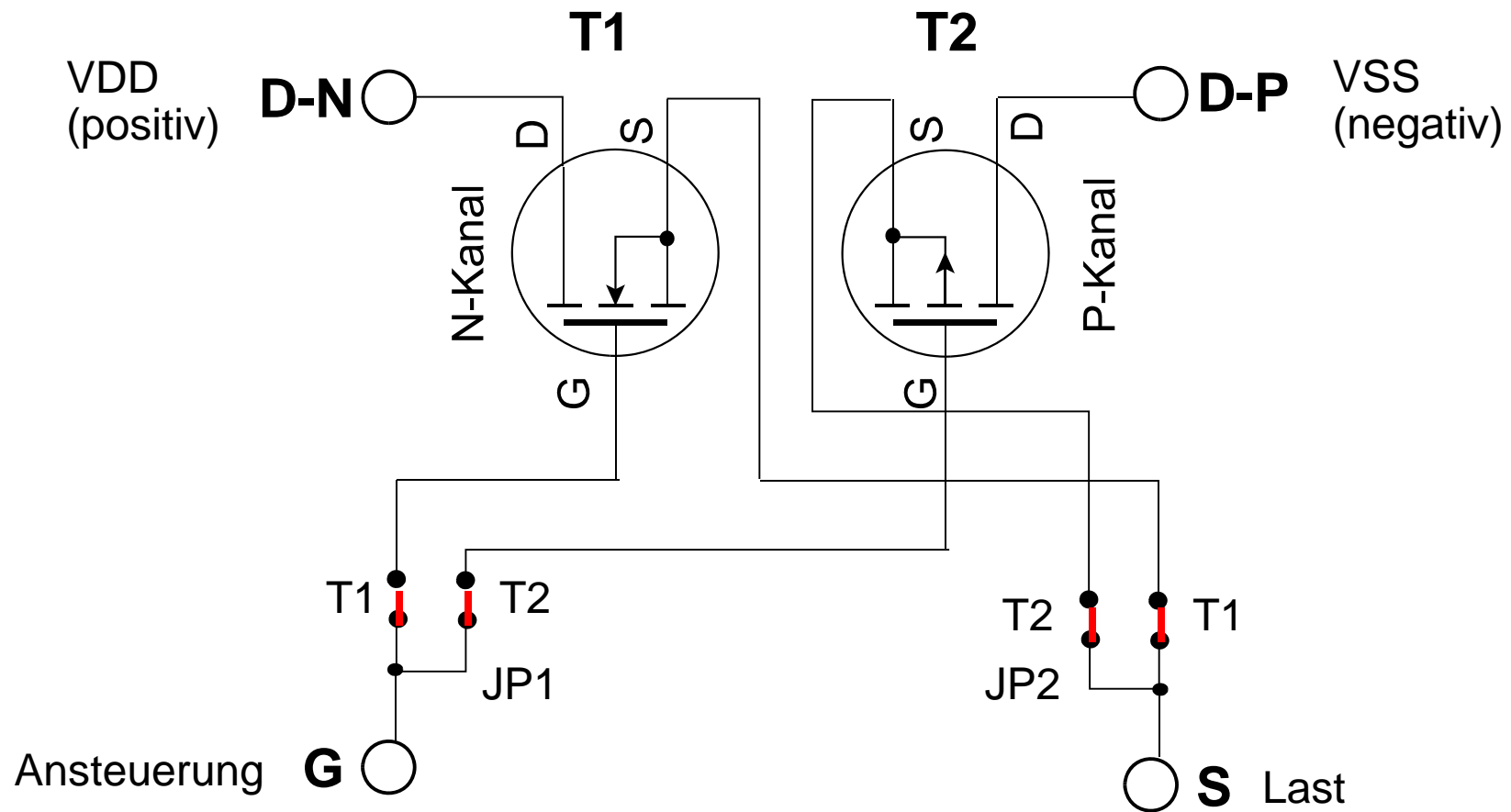
Stand: 1.2 vom 14. 8. 14



### Transistormodul 14b

P-Kanal-FET allein

Stand: 1.2 vom 14. 8. 14



Falls erforderlich, die Gates einzeln anschließen (Sonderkabel).

**Transistormodul 14b**  
 Beide FETs (Push-Pull)  
 Stand: 1.2 vom 14. 8. 14