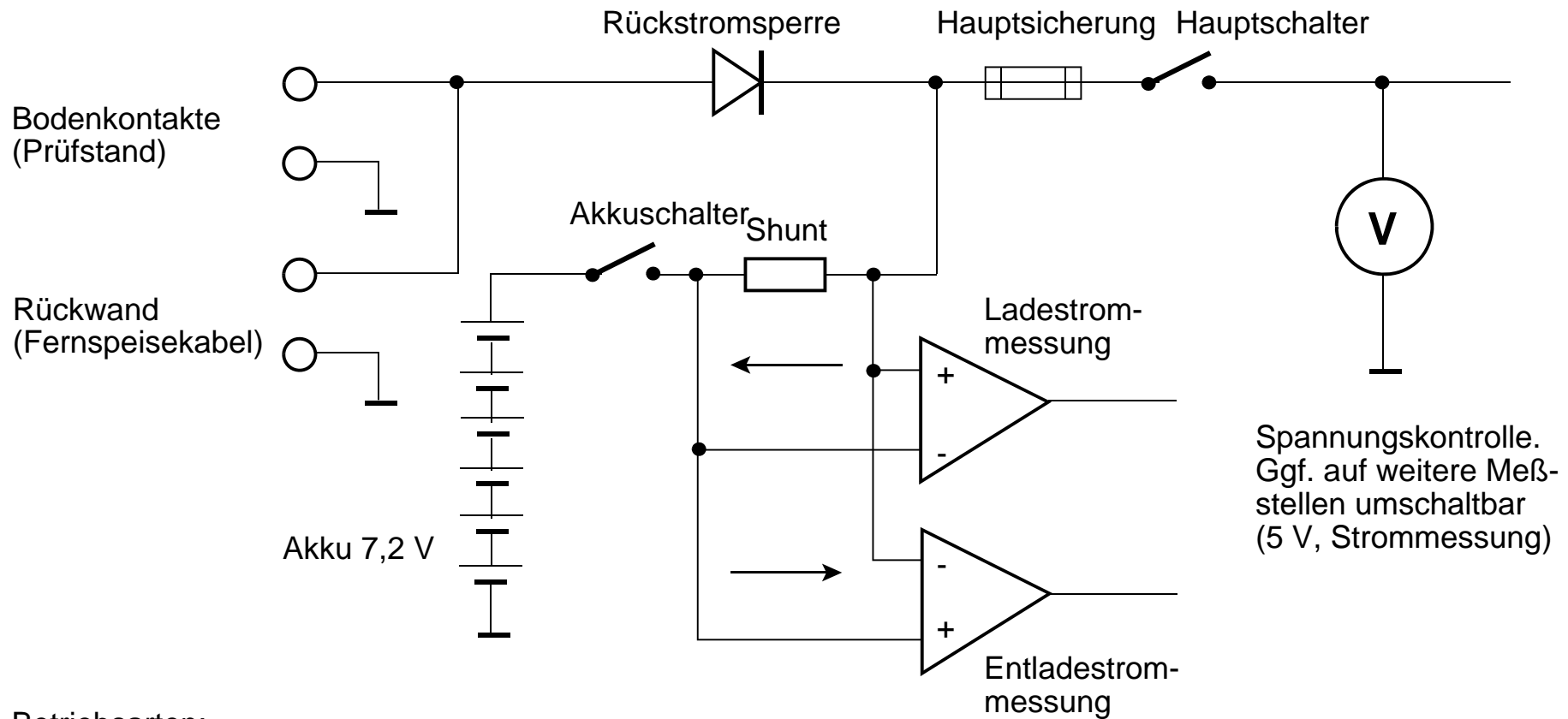


**Radfahrzeug 13**  
 Baugruppenübersicht  
 28. 10. 2013

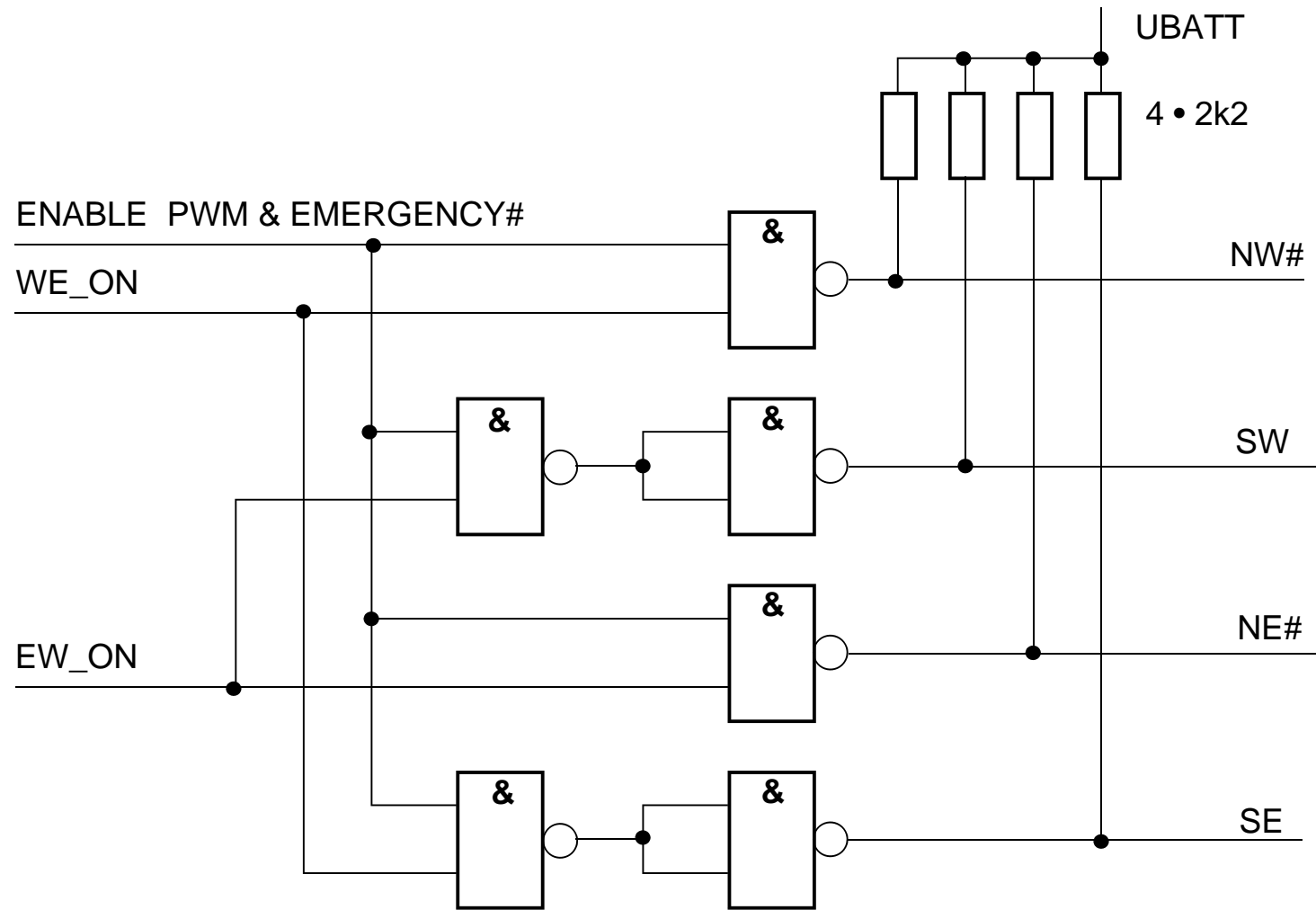


Betriebsarten:

1. Autonomer Betrieb aus Akku: Keine Fremdspeisung. Hauptschalter ein, Akkuschalter ein.
2. Fremdspeisung und angehängte Ladung. Hauptschalter ein, Akkuschalter ein.
3. Fremdspeisung. Akku aus (Sicherheitsvorkehrung gegen Überladen). Hauptschalter ein, Akkuschalter aus.

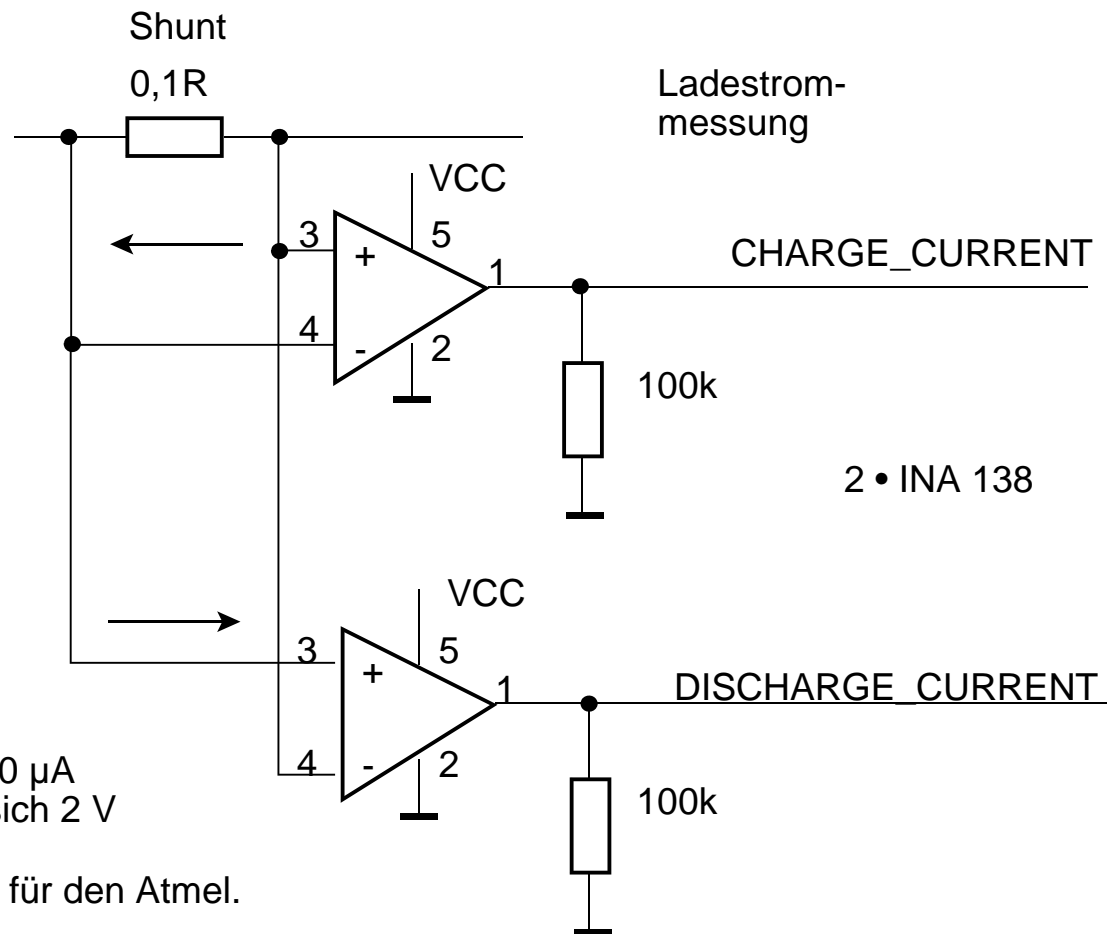
## Radfahrzeugmodell 13

Stand: 31. 5. 2013



# Brückenschaltung

17. 6. 13



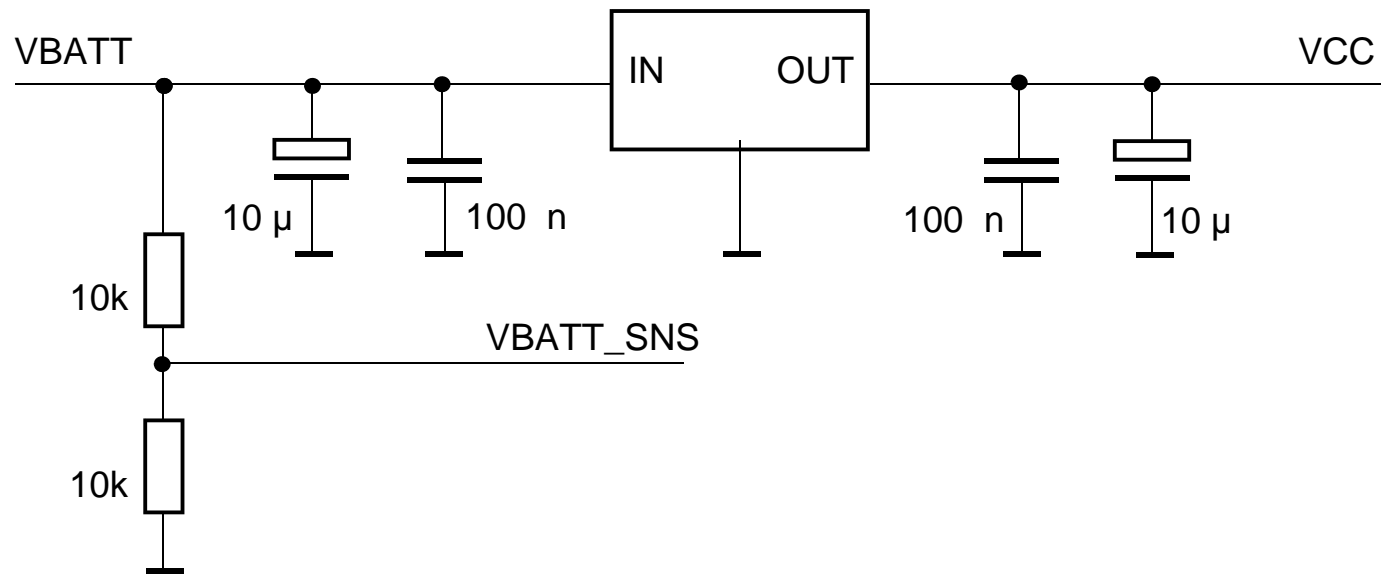
1 A ergibt 0,1 V  
 ergibt am Ausgang 20  $\mu$ A  
 Über 100k ergeben sich 2 V

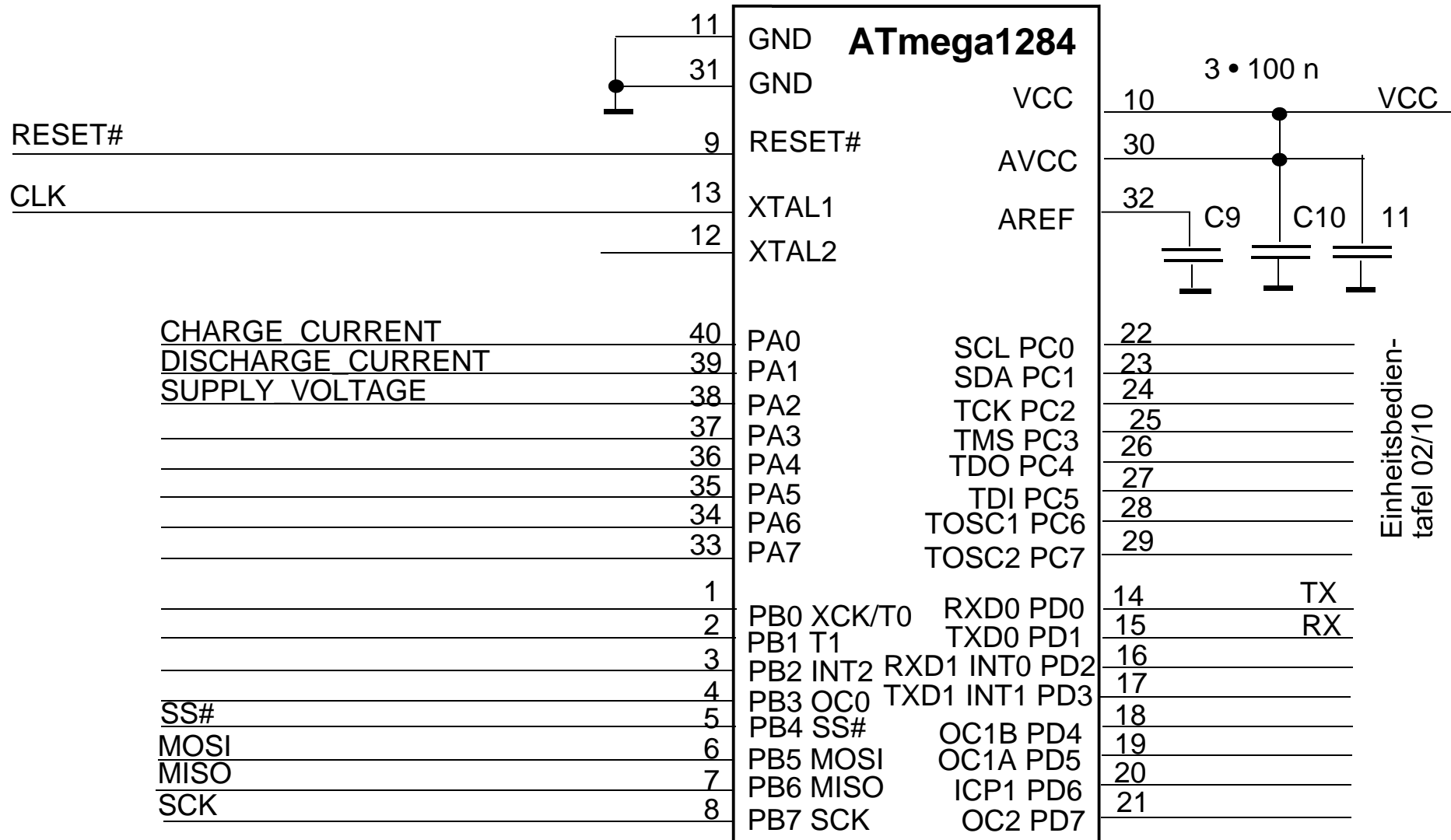
100k sind aber zuviel für den Atmel.

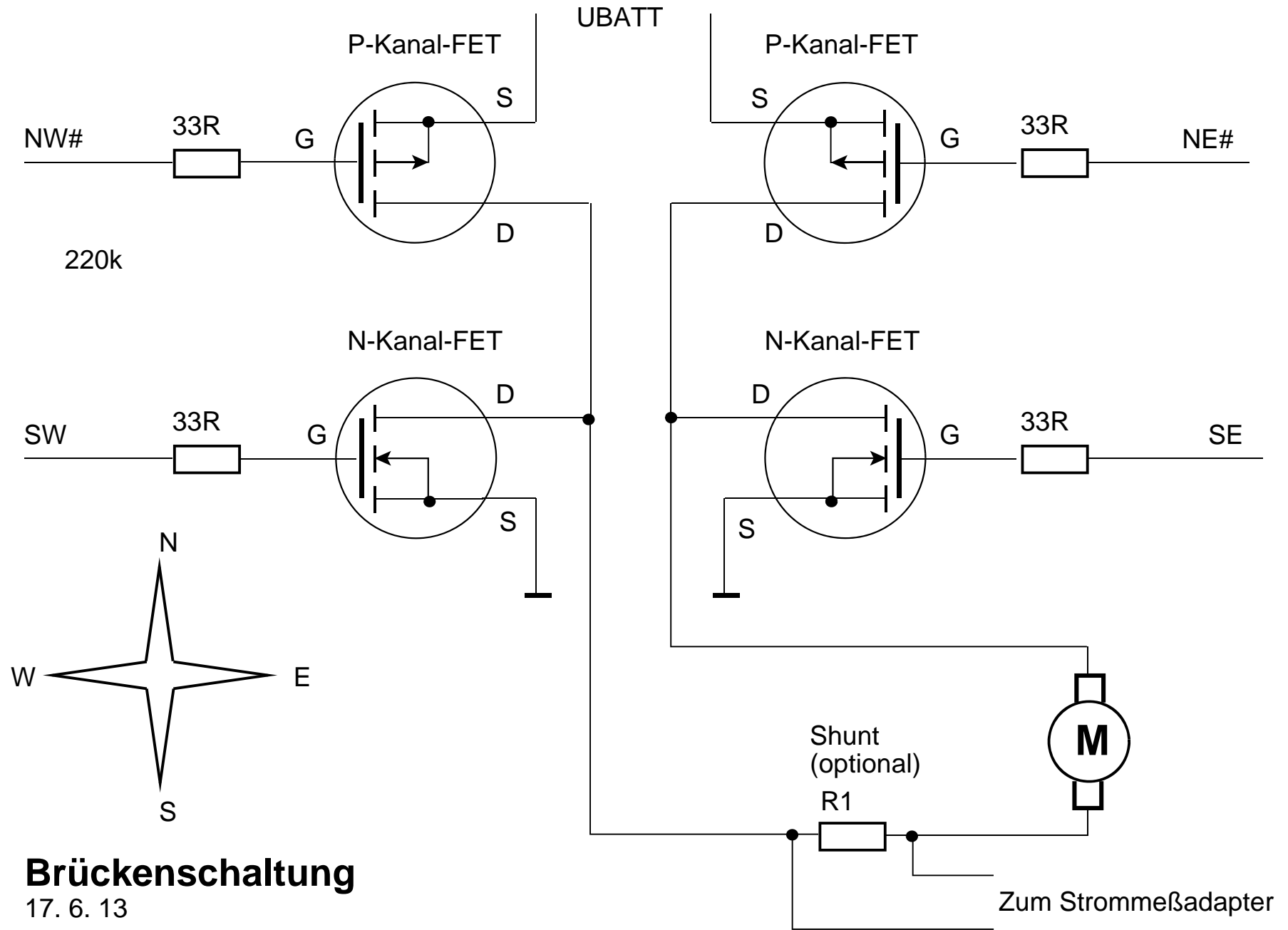
5k ergeben 100 mV.  
 10k ergeben 200 mV  
 25k ergeben 500 mV

Im Atmega \*10 verstärkt.

Über 100k ergeben sich 2 V







# Brückenschaltung

17. 6. 13